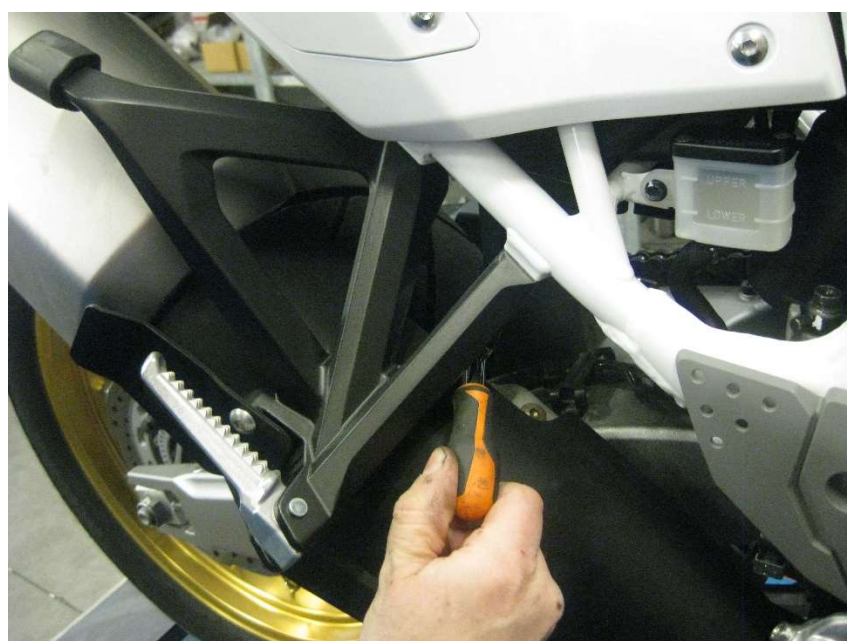
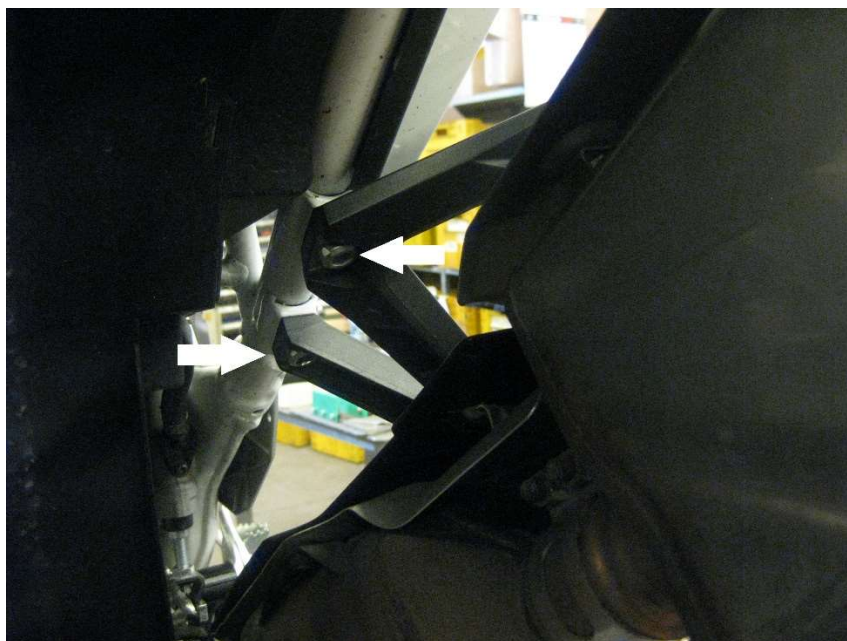




ISTRUZIONI DI MONTAGGIO - HONDA AFRICA TWIN 4-TRACK

FASE 1: Svitare le viti di ancoraggio della pedalina al telaio



FASE 2: Svitare la vite di fissaggio della cover e sfilarla

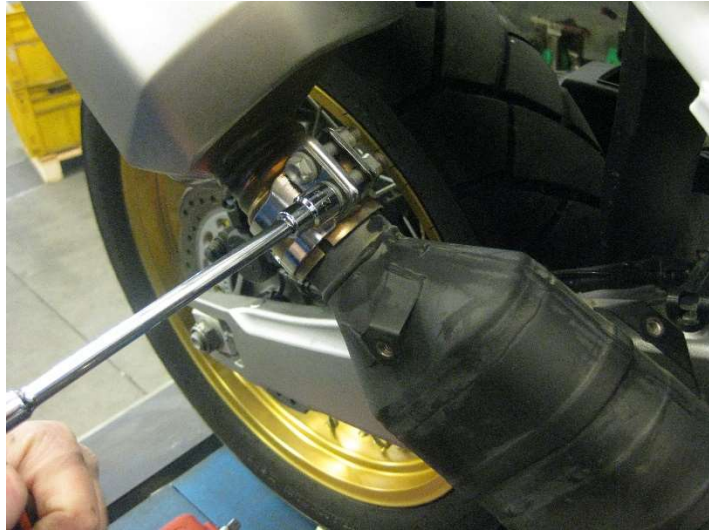


FASE 3: Svitare le viti del paracalore metallico e quindi rimuoverlo



FASE 4: Rimontare sul telaio la pedalina del passeggero.

FASE 5: Svitare le viti della fascetta, svitare la vite di fissaggio al telaio e sfilare il silenziatore originale



FASE 6: Montare la fascetta sul raccordo, inserire il silenziatore HP CORSE 4-TRACK



FASE 7: Puntare la vite di fissaggio insieme alla sua boccola, facendo attenzione a mettere in battuta con il telaio la rondella in dotazione come da foto



FASE 8: Serrare la fascetta e successivamente serrare la vite di fissaggio al telaio



